

## Calfeutrante ignifuge pour les joints de dilatation avec mouvement

### DESCRIPTION

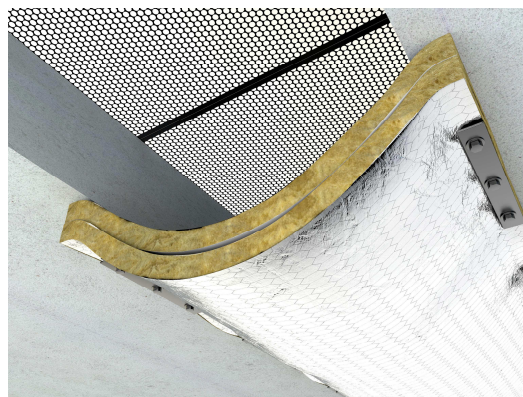
**AF SEISMIC JOINT** est un calfeutrante ignifuge conçu pour la protection des joints de dilatation avec mouvement. **AF SEISMIC JOINT** est en mesure de garantir une protection de type EI 120/ 180 pour les joints de dilatation avec mouvement.

Son utilisation est conseillée lorsque sont prévus de grands mouvements au niveau du support. Son utilisation est conseillée en présence de gratte-ciel et au niveau de zones ayant un haut risque sismique.

Les calfeutnants **AF SEISMIC JOINT** sont faciles à installer, et peuvent être fixés aussi bien en dehors qu'à l'intérieur du plancher. Ils sont fixés à l'aide de simples vices expansifs.

**AF SEISMIC JOINT** est constitué de deux couvertures fait de laine de roche et traitées avec un revêtement ablatif ignifuge. Les faces sont recouvertes par une feuille d'aluminium et d'une maille en acier.

Sur la protection doit être sur le côté non exposé au feu doit être appliqué une maille métallique de minimum 10/10 mm d'épaisseur.



### TAILLES ET CARACTÉRISTIQUES

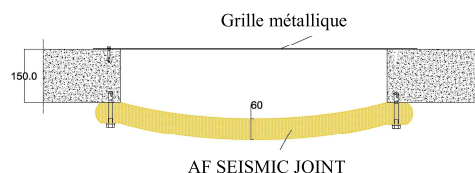
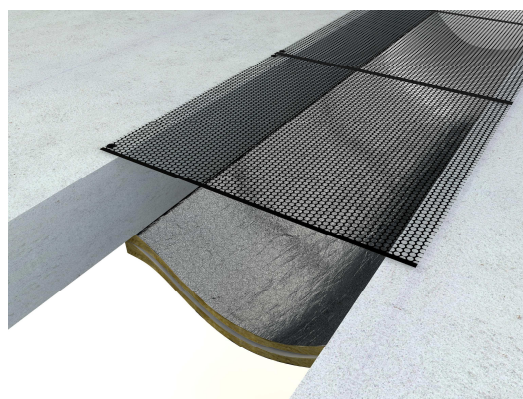
Aspect :	couverture recouverte d'une feuille d'aluminium et d'une maille métallique
Tailles :	3000x1000x60 mm (rouleau)
Poids :	7.5 Kg/mq
Largeur maximum du joint :	600 mm
Mouvement maximum :	± 50 % de la taille nominale
Taille de la plaque de montage :	300x30x1.5 mm
Résistance au feu :	EI 120 - H - M050 - B

### CHAMP D'APPLICATION

Protection des joints de dilatation avec mouvement

### MODE D'APPLICATION

1. Mesurer la largeur du joint de dilatation à protéger
2. Couper la protection de telle façon que la largeur du joint soit de + 50% + 100 mm
3. Insérer le calfeutrante à l'intérieur du joint de dilatation et en s'assurant de réaliser un chevauchement de 50 mm des bords/extrémités
4. Fixer la protection au support avec des plaquettes perforées et des vis métalliques expansifs de min. 8x60 mm
5. Placer la maille protectrice sur le côté non exposé au feu



### AVERTISSEMENTS

Produit à usage professionnel.

L'utilisation de gants durant l'installation du matériel est toujours recommandée.

### EMBALLAGE ET STOCKAGE

Rouleaux sur des palettes.

Il n'existe aucune limite de temps quant au stockage du produit si ce dernier est conservé selon les conditions normales d'entreposage.

### PRÉCISIONS

Fourniture et installation de la protection pour les joints de dilatation avec mouvement **AF SEISMIC JOINT**. La protection est composée de laine de roche et elle est traitée avec un revêtement ablatif en aluminium. **AF SEISMIC JOINT** est en mesure de garantir une protection de type EI 120 pour les joints de dilatation (jusqu'à 600 mm) avec mouvement ± 50% (total de jusqu'à 900 mm)

### CERTIFICATIONS

Classe EI 120 - EN 1366-4 - Joints dans les planchers en béton

Classe EI 120 - EN 1366-4 - Joints dans les murs en béton cellulaire

