

Collier coupe-feu pour les passages de tuyaux combustibles ayant une forme courbée

## DESCRIPTION

**AF COLLAR C** sont des colliers coupe-feu spéciaux en mesure de garantir une protection de type EI 120/180 pour les murs et planchers traversés par des tuyaux combustibles dont la forme est courbée.

Le collier coupe-feu **AF COLLAR C** est fait à partir d'acier inoxydable. Il contient un matériau intumescent hautement thermo-expansif.

Lorsqu'un incendie se produit, le tuyau délimité par le collier coupe-feu se déforme et fond progressivement jusqu'à sa combustion complète. Entre temps, le matériau intumescent prend de plus en plus de volume et scelle l'ouverture vide engendrée par la fonte du tuyau.

## CARACTÉRISTIQUES

Aspect :	boîte en forme de "C" fabriquée à partir d'acier inoxydable
Couleur :	gris métallisé
Dimensions disponibles :	110, 160, 200, 250, 400 et 500 mm
Expansion libre :	>20:1
Température d'activation :	180°C

## CHAMP D'APPLICATION

Les colliers coupe-feu **AF COLLAR C** servent à protéger contre l'incendie les passages de tuyaux combustibles (PVC, PE, PP) dont la forme est courbée présents dans les murs et planchers.

## MODE D'APPLICATION

1. Placer le collier coupe-feu spécial **AF COLLAR C** autour du tuyau de façon à ce qu'il adhère au mur/plancher (côté exposé au feu)
2. Fixer le collier coupe-feu au mur rigide et au plancher en béton avec des chevilles métalliques (8x60 mm) et au mur en plaques de plâtre avec des vis auto-taraudeuses en acier

## AVERTISSEMENTS

Produit à usage professionnel.

L'utilisation de ce produit pourrait provoquer des réactions allergiques.

L'utilisation de gants lors de l'installation du matériel est toujours recommandée.

## EMBALLAGE ET STOCKAGE

Boîtes en carton.

Il n'existe aucune limite de temps quant au stockage du produit si ce dernier est conservé selon les conditions normales d'entreposage.

## PRÉCISIONS

Fourniture et installation des colliers coupe-feu spéciaux **AF COLLAR C**. Ces derniers sont constitués d'un élément inoxydable ayant une forme de « C » et disposent d'un système de fermeture adapté au contenu de matériel intumescent Firefill 50/70/100. Ils ont été conçu pour garantir une protection de type EI 120/180 pour les passages de tuyaux combustibles ayant une forme courbée. La taille du collier coupe-feu sera sélectionnée en fonction de la section du tuyau combustible à protéger.

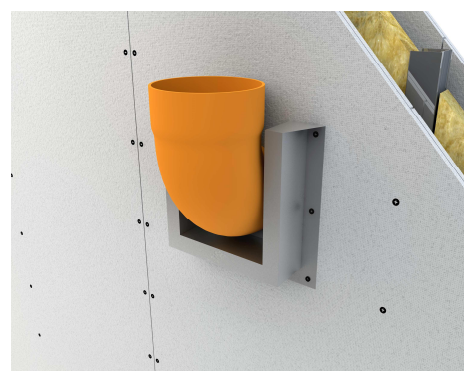
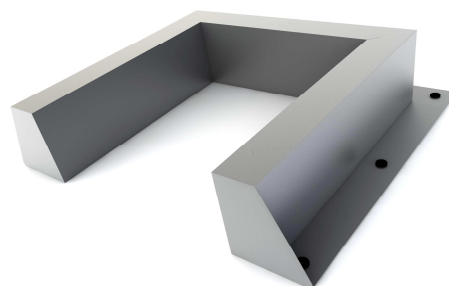
## CERTIFICATIONS

Classe EI 180 - EN 1366-3 - Plancher en béton

Classe EI 180 - EN 1366-3 - Mur en béton cellulaire

Classe EI 120 - EN 1366-3 - Mur en plaques de plâtre

ETA 16/0772



Applications certifiées sur les murs et les planchers

Modèle	Diamètre interne	Taille externe	Hauteur
AF COLLAR C 110	Jusqu'à 110 mm	160x160 mm	50 mm
AF COLLAR C 160	De 110 à 160 mm	230x230 mm	70 mm
AF COLLAR C 200	De 160 à 200 mm	300x300 mm	100 mm
AF COLLAR C 250	De 200 à 250 mm	350x350 mm	100 mm
AF COLLAR C 400	De 250 à 400 mm	450x450 mm	150 mm
AF COLLAR C 500*	De 400 à 500 mm	500x500 mm	150mm

\*Certifié EI 60 sur les planchers